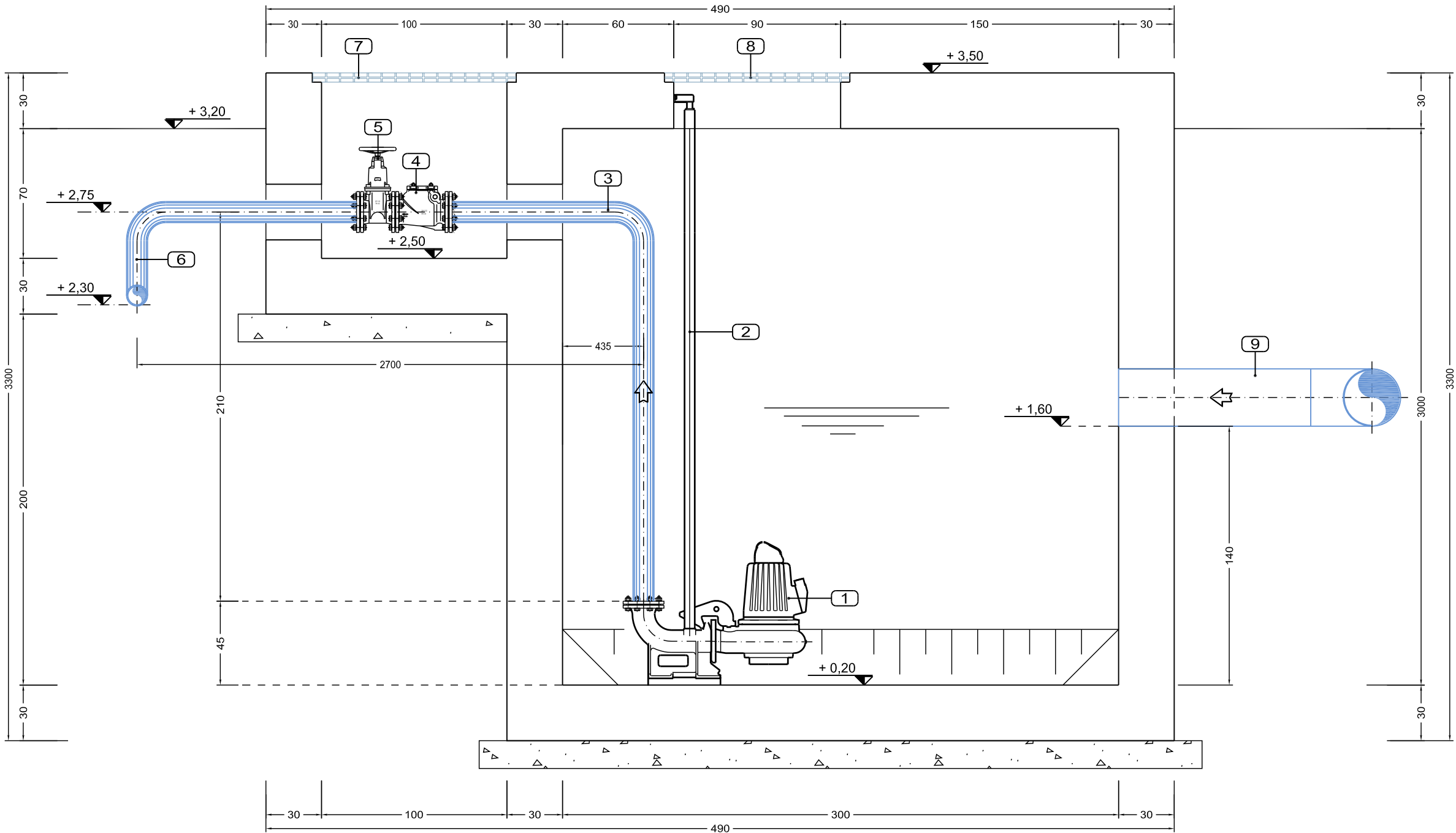
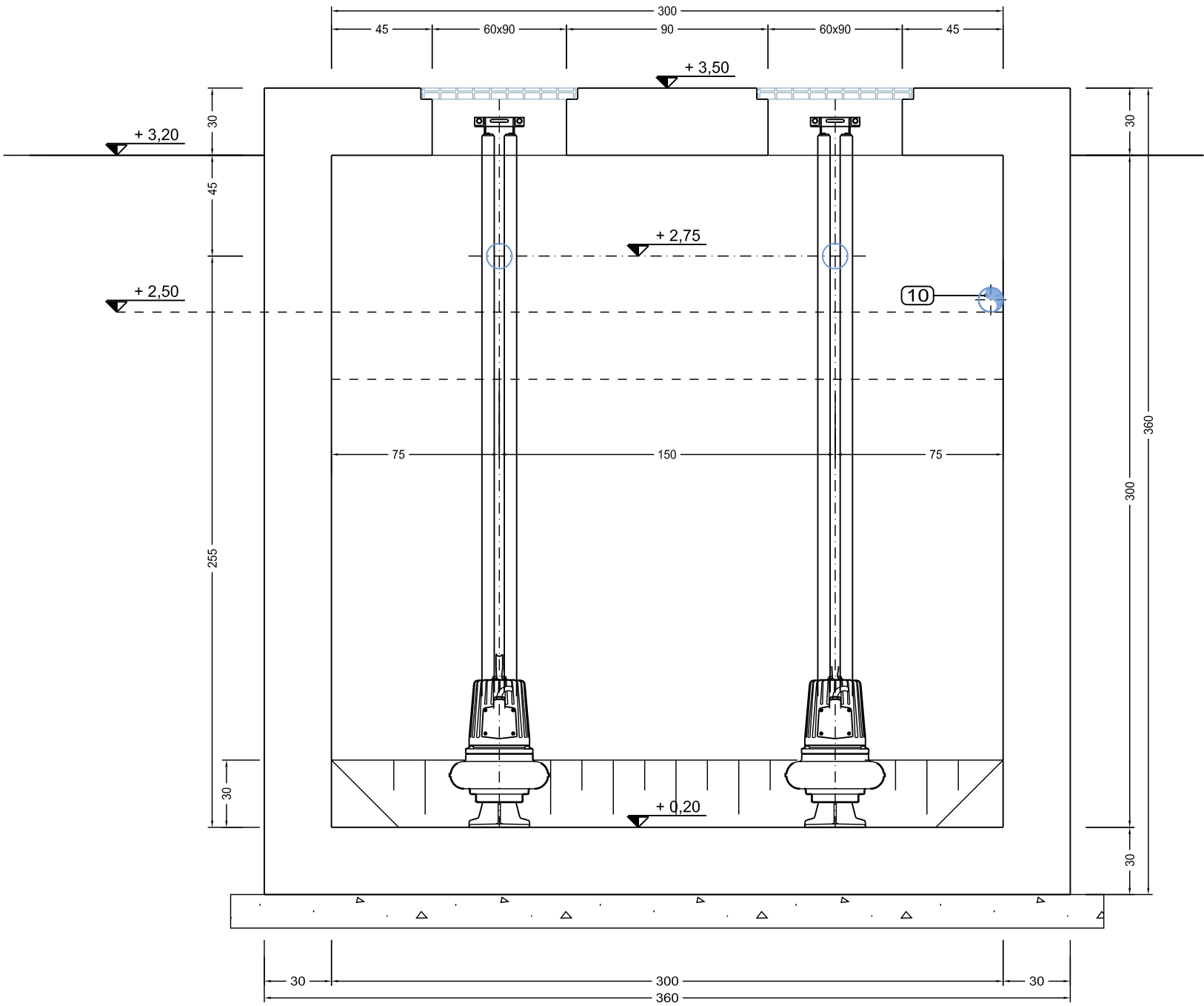


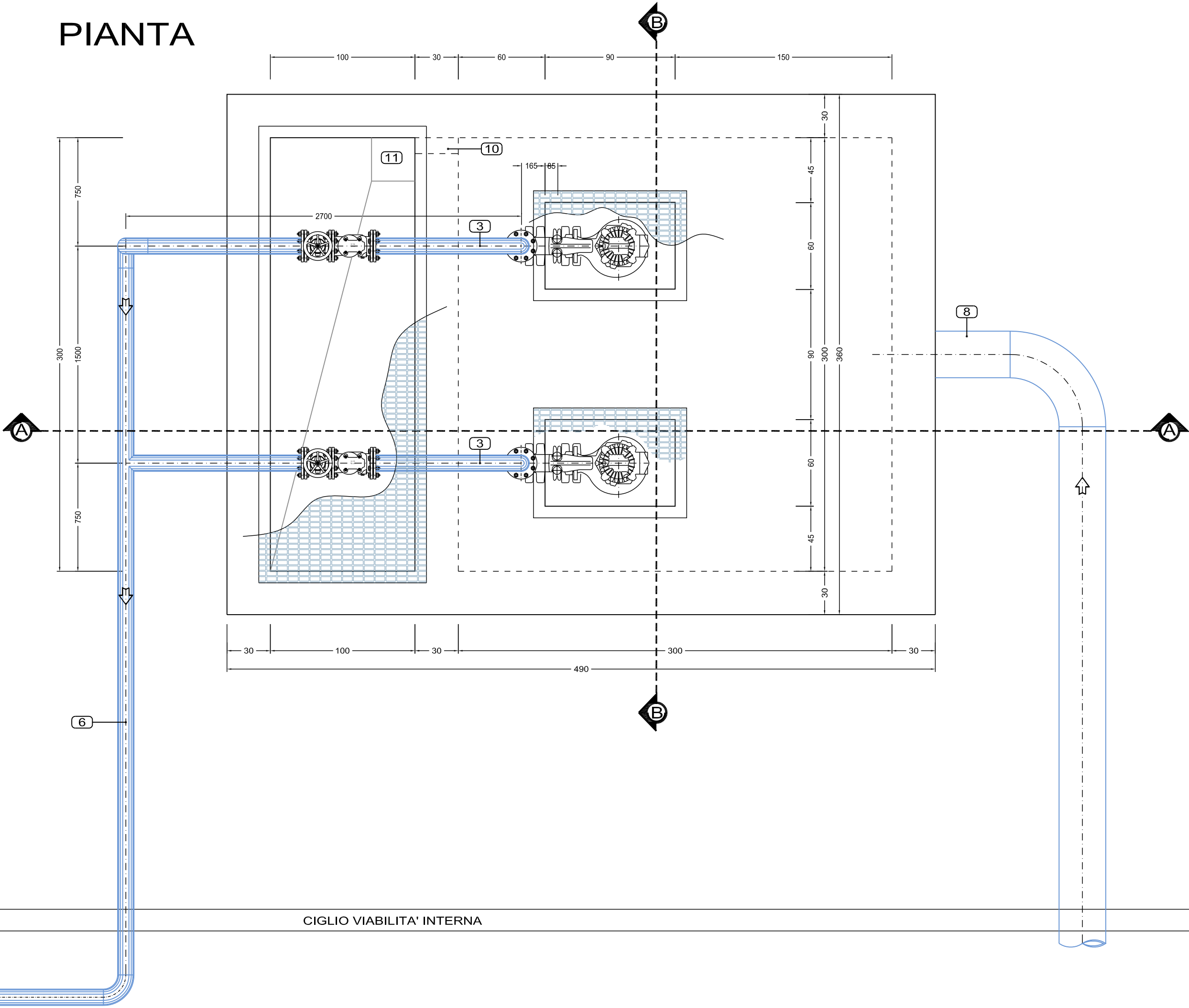
SEZIONE A-A



SEZIONE B-B



PIANTA



LEGENDA

- 1 ELETTROPOMPA SOMMERSA
- 2 TUBI GUIDA
- 3 TUBO IN ACCIAIO Ø 100 mm
- 4 VALVOLA DI NON RITORNO Ø 100 mm
- 5 SARACINASCA Ø 100 mm
- 6 TUBO IN ACCIAIO Ø 100 mm - COLLEGAMENTO IN TESTA ALLA DISSABBIATURA
- 7 COPERTURA IN LAMIERA STRIATA
- 8 GRIGLIATO PEDONALE TIPO KELLER
- 9 TUBO IN PVC Ø 300 mm
- 10 DRENAGGIO POZZETTO - TUBO IN PVC Ø 110 mm AFFOGATO NEL GETTO
- 11 RECAPITO DRENAGGIO POZZETTO

CONSORZIO INDUSTRIALE
PROVINCIALE ORISTANESE

COMUNE DI SANTA GIUSTA



DEPURATORE CONSORTILE
VERIFICA "EX - POST" AI SENSI
ART. 29, C.3 D.LGS 152/2006

ELABORATO:
24) POZZETTO DI POMPAGGIO
DREANAGGI

TAVOLA:
21

Data: Giugno 2023

Scala: 1:25

IL DIRETTORE
(Dott. Marcello Siddu)

GRUPPO DI PROGETTAZIONE
(Ing. Salvatore Daga)

(Ing. Riccardo Ugas)

IL RESPONSABILE DEL PROCEDIMENTO
(Ing. Salvatore Daga)

(Geom. Andrea Pala)

Codice Elaborato
P I D C 0 1 P F 0 1 G 0 2 1 R 0 0
Lavoro Fase Sub Fase Tipo Elaborato Revisione

SCALA 1:25